



## Statistische Berichte

Kennziffer  
H II 1 m  
1/2011

# Binnenschifffahrt in Bayern im Januar 2011



Alle Veröffentlichungen im Internet unter [www.statistik.bayern.de/veroeffentlichungen](http://www.statistik.bayern.de/veroeffentlichungen)

#### **Kostenlos**

ist der Download von allen Statistischen Berichten (meist PDF- und Excel-Format) sowie von „Bayern Daten“ und „Statistik kommunal“ (Informationelle Grundversorgung).

#### **Kostenpflichtig**

sind die links genannten Veröffentlichungen in gedruckter Form sowie die Druck- und Dateiausgaben (auch auf Datenträger) aller anderen Veröffentlichungen. Bestellung direkt im Internet oder beim Vertrieb, per E-Mail oder Fax.

#### **Newsletter-Service**

Für Themenbereich/e anmelden. Information über Neuerscheinung/en wird per E-Mail aktuell übermittelt.

## **Impressum**

#### **Statistische Berichte**

bieten in tabellarischer Form neuestes Zahlenmaterial der jeweiligen Erhebung. Dieses wird, soweit erforderlich, methodisch erläutert und kurz kommentiert.

#### **Vertrieb**

E-Mail [vertrieb@statistik.bayern.de](mailto:vertrieb@statistik.bayern.de)  
Telefon 089 2119-205  
Telefax 089 2119-457  
Internet [www.statistik.bayern.de/veroeffentlichungen](http://www.statistik.bayern.de/veroeffentlichungen)

#### **Herausgeber, Druck und Vertrieb**

Bayerisches Landesamt für  
Statistik und Datenverarbeitung  
Neuhauser Straße 8  
80331 München

#### **Auskunftsdienst**

E-Mail [info@statistik.bayern.de](mailto:info@statistik.bayern.de)  
Telefon 089 2119-218  
Telefax 089 2119-1580

#### **© Bayerisches Landesamt für Statistik und Datenverarbeitung, München 2011**

Alle Veröffentlichungen oder Daten sind Werke im Sinne von § 2 Urheberrechtsgesetz. Die Verwendung, Vervielfältigung und/oder Verbreitung von Veröffentlichungen oder Daten gleich welchen Mediums (Print, Datenträger, Datei etc.) – auch auszugsweise – ist nur mit Quellenangabe gestattet. Sie bedarf der vorherigen Genehmigung bei Nutzung für gewerbliche Zwecke, bei entgeltlicher Verbreitung oder bei Weitergabe an Dritte sowie bei Weiterverbreitung über elektronische Systeme und/oder Datenträger. Sofern in den Produkten auf das Vorhandensein von Copyrightrechten Dritter hingewiesen wird, sind die in deren Produkten ausgewiesenen Copyrightbestimmungen zu wahren. Alle übrigen Rechte bleiben vorbehalten.

## **Zeichenerklärung**

- 0 mehr als nichts, aber weniger als die Hälfte der kleinsten in der Tabelle nachgewiesenen Einheit
- nichts vorhanden oder keine Veränderung
- / keine Angabe, da Zahl nicht sicher genug
- Zahlenwert unbekannt, geheimzuhaltend oder nicht rechenbar
- ... Angabe fällt später an
- x Tabellenfach gesperrt, da Aussage nicht sinnvoll
- ( ) Nachweis unter dem Vorbehalt, dass der Zahlenwert erhebliche Fehler aufweisen kann
- p vorläufiges Ergebnis
- r berichtigtes Ergebnis
- s geschätztes Ergebnis
- D Durchschnitt
- ≙ entspricht

## **Auf- und Abrundungen**

Im Allgemeinen ist ohne Rücksicht auf die Endsummen auf- bzw. abgerundet worden. Deshalb können sich bei der Summierung von Einzelangaben geringfügige Abweichungen zu den ausgewiesenen Endsummen ergeben. Bei der Aufgliederung der Gesamtheit in Prozent kann die Summe der Einzelwerte wegen Rundens vom Wert 100 % abweichen. Eine Abstimmung auf 100 % erfolgt im Allgemeinen nicht.

## Inhaltsübersicht

	Seite
Erläuterungen .....	2
 <b>Grafiken</b>	
Güterumschlag der Binnenschifffahrt in Bayern seit 2009 nach Monaten .....	3
Güterumschlag der Binnenschifffahrt in Bayern im Januar 2010 und 2011 nach ausgewählten Häfen .....	3
 <b>Tabellen</b>	
1. Die Entwicklung des Güterumschlags nach Verkehrsgebieten und ausgewählten Häfen in Bayern seit 2001 .....	4
2. Güterumschlag nach Verkehrsgebieten und ausgewählten Häfen in Bayern im Januar 2011 .....	5
3. Güterumschlag nach Güterabteilungen in Bayern im Januar 2011 .....	6
4. Schiffsverkehr, Güterempfang und Güterversand nach Verkehrs- gebieten und ausgewählten Häfen in Bayern im Januar 2011 .....	8
5. Güterempfang und Güterversand nach Verkehrsgebieten, ausgewählten Häfen und Güterabteilungen in Bayern im Januar 2011 .....	9

## Erläuterungen

### Rechtsgrundlage

Die monatliche Erhebung wird durchgeführt aufgrund Abschnitt 2, § 3 des Gesetzes über die Statistik der See- und Binnenschifffahrt, des Güterkraftverkehrs, des Luftverkehrs sowie des Schienenverkehrs und des gewerblichen Straßen-Personenverkehrs (Verkehrstatistikgesetz – VerkStatG) in der Fassung der Bekanntmachung vom 20. Februar 2004 (BGBl. I S. 318), zuletzt geändert durch Artikel 2 des Gesetzes vom 6. November 2008 (BGBl. I S. 2162) in Verbindung mit dem Gesetz über die Statistik für Bundeszwecke (Bundesstatistikgesetz - BStatG) vom 22. Januar 1987 (BGBl. I S. 462, 565), zuletzt geändert durch Artikel 3 des Gesetzes vom 7. September 2007 (BGBl. I S. 2246).

### Erhebungsmerkmale

Die Statistik erfasst in den Häfen und an sonstigen Lösch- und Ladeplätzen die Ankunft und den Abgang von Schiffen einschließlich Schiffsmerkmale (Flagge, Tragfähigkeit, Schiffsgattung) sowie die von ihnen ein- und/oder ausgeladenen Güter und Containermerkmale (Gutart, Gefahrgut, Menge in Tonnen, Containerart, Anzahl der Container, Ladungsart).

### Anschreibepflicht

Angeschrieben werden alle Schiffe, die dem Güterverkehr dienen.

Ausgenommen sind/ist:

- Schiffe, die ausschließlich als Schlepp- oder Schubkraft eingesetzt werden;
- Ankunft bzw. Abgang von Schiffen in Häfen, die lediglich als Schutz- und Sicherheitshafen angelaufen werden;
- Leichterungen im Sinne von Güterausladungen aus einem Schiff oder Güterumladungen von einem Schiff auf ein anderes auf freier Strecke zur Verringerung des Tiefgangs des ausladenden Schiffes;
- Schiffe zum Zwecke des Fischfangs, zu Baggararbeiten oder Wasserbauten (Fahrten von Baggerschiffen, die Baggergut führen, das Gegenstand des Handels ist, sind jedoch anschreibepflichtig);
- Fahrgastschiffe mit und ohne Güterladung;
- der Fährverkehr;
- der Verkehr zur Versorgung der Schiffe;
- der Ortsverkehr (das ist der Verkehr von Schiffen und Gütern zwischen den Häfen, Lade- und Löschstellen derselben politischen Gemeinde).

### Güterumschlag und Gütersystematik

Der Güterumschlag ergibt sich aus den Meldungen der Schiffs- sowie der Frachtführer oder Verfrachter über die Aus- und Einladungen der in den bayerischen Häfen angekommenen und abgegangenen Schiffe. Die Art der beförderten Güter wurde bis zum Jahr 2010 nach dem "Güterverzeichnis für die Verkehrstatistik" (NST/R), Ausgabe 1969 dargestellt.

Ab dem Berichtsjahr 2011 wurde die Gütersystematik NST-2007 eingeführt, die sich an der Güterklassifikation der Wirtschaftszweige orientiert und Vergleiche mit den Produktionsstatistiken ermöglicht. Die in diesem Bericht ausgewiesene NST-2007 enthält insgesamt 20 Güterabteilungen und basiert auf der CPA.

Zur europäischen Vereinheitlichung werden die Eigengewichte der leeren Container der NST 2007-Gruppe 161 zugeordnet und das Eigengewicht der beladenen Container der Gütergruppe des überwiegenden Containerinhalts.

### Hauptverkehrsbeziehungen

Der regionalen Abgrenzung der Binnenschifffahrt liegen das "Verzeichnis der Verkehrsbezirke und Häfen", Ausgabe 1995 sowie das "Verzeichnis deutscher und ausländischer Häfen", gültig für Berichtsperioden ab Januar 1995, zugrunde.

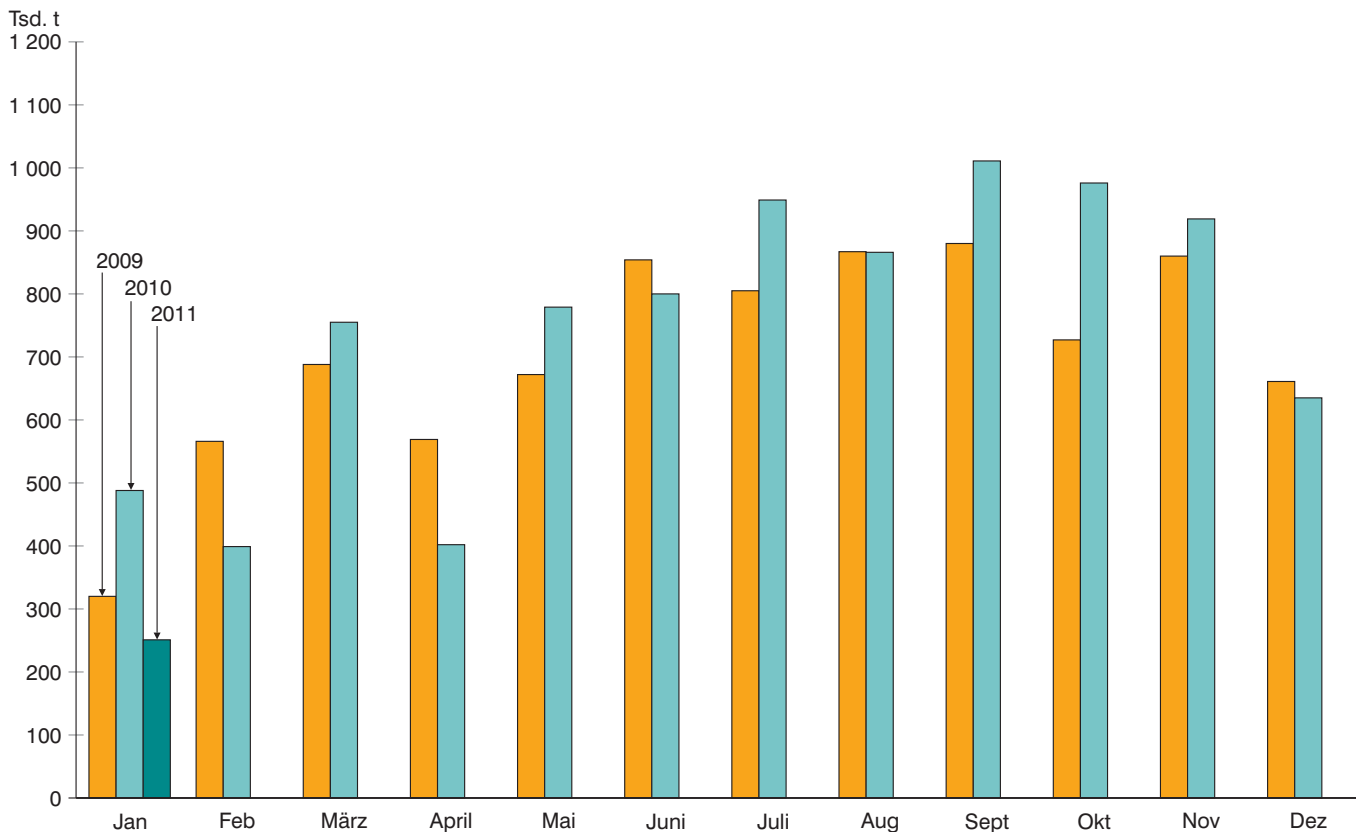
### Methodischer Hinweis

Gelegentlich auftretende Differenzen in den Summen sind auf das Runden der Containergewichte zurückzuführen. Abweichungen zwischen den Ergebnissen einzelner Häfen sind, bedingt durch unterschiedliche Berechnungen der Containergewichte, möglich.

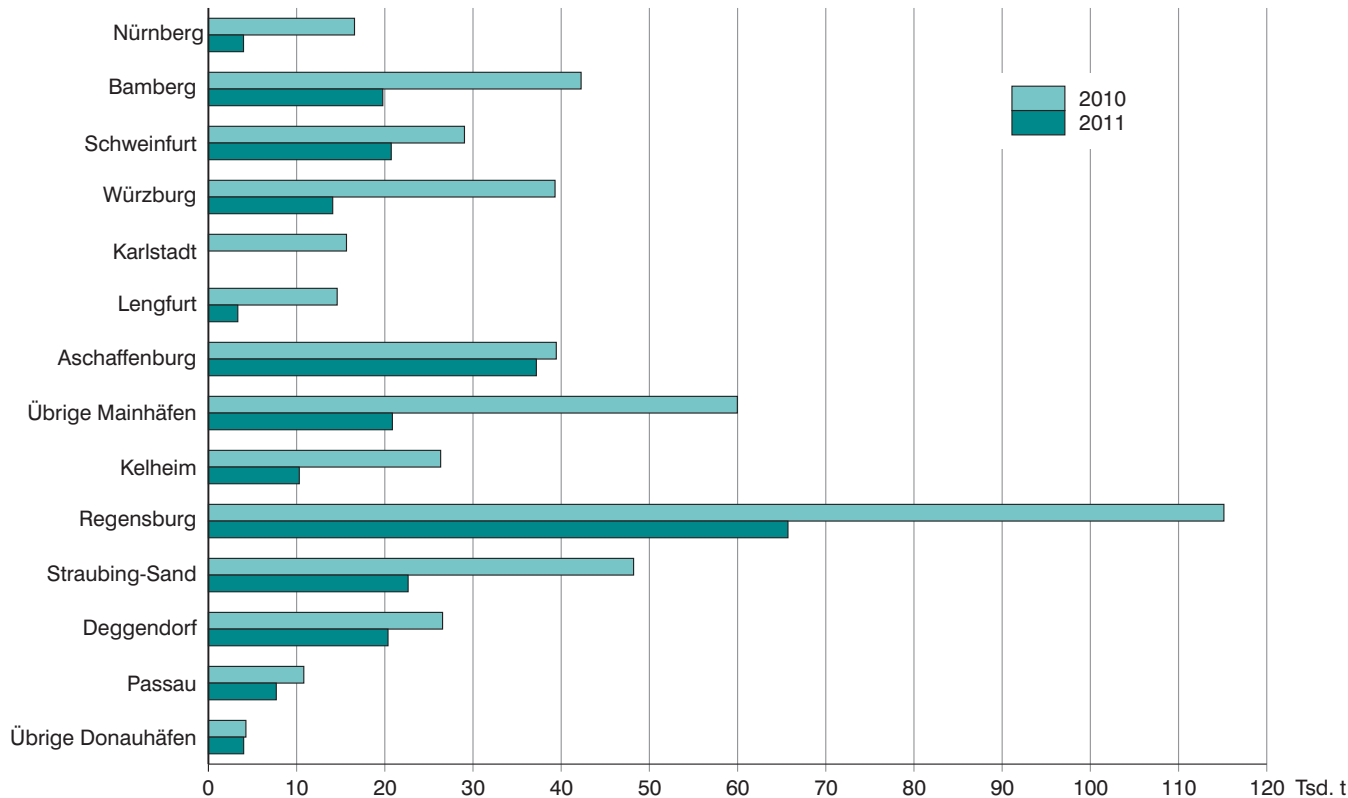
### Abkürzungen

E	=	Empfang	MD	=	Monatsdurchschnitt
V	=	Versand	CPA	=	Classifications of products by activity
t	=	Tonnen			

### Güterumschlag der Binnenschifffahrt in Bayern seit 2009 nach Monaten



### Güterumschlag der Binnenschifffahrt in Bayern im Januar 2010 und 2011 nach ausgewählten Häfen



**1. Die Entwicklung des Güterumschlags nach Verkehrsgebieten  
und ausgewählten Häfen in Bayern seit 2001**

Jahr — Monat	Nürn- berg	Bam- berg	Schwein- furt	Würz- burg	Karl- stadt	Leng- furt	Aschaf- fen- burg	Kel- heim	Re- gens- burg	Strau- bing- Sand	Deg- gen- dorf	Pas- sau <sup>1)</sup>	Main- gebiet	Donau- gebiet	Bayern ins- gesamt
	1 000 Tonnen														
2001 .....	721	747	563	643	294	554	961	964	2 161	160	524	122	7 184	4 308	<b>11 492</b>
MD .....	60	62	47	54	24	46	80	80	180	13	44	10	599	359	<b>958</b>
2002 .....	553	604	526	545	148	473	867	675	2 453	221	433	215	5 813	4 301	<b>10 115</b>
MD .....	46	50	44	45	12	39	72	56	204	18	36	18	484	358	<b>843</b>
2003 .....	447	441	488	410	225	399	771	628	3 194	242	320	253	4 934	4 820	<b>9 755</b>
MD .....	37	37	41	34	19	33	64	52	266	20	27	21	411	402	<b>813</b>
2004 .....	523	443	495	369	444	341	794	648	3 462	305	411	327	5 180	5 370	<b>10 550</b>
MD .....	44	37	41	31	37	28	66	54	288	25	34	27	432	448	<b>879</b>
2005 .....	579	450	434	396	447	449	859	651	3 470	373	416	328	5 065	5 481	<b>10 546</b>
MD .....	48	38	36	33	37	37	72	54	289	31	35	27	422	457	<b>879</b>
2006 .....	527	358	402	407	584	635	949	683	2 403	277	417	380	5 924	4 420	<b>10 344</b>
MD .....	44	30	34	34	49	53	79	57	200	23	35	32	494	368	<b>862</b>
2007 .....	454	362	320	349	579	677	809	657	2 278	282	474	312	5 709	4 194	<b>9 903</b>
MD .....	38	30	27	29	48	56	67	55	190	23	39	26	476	350	<b>825</b>
2008 .....	517	338	343	384	449	558	911	619	2 505	428	430	346	5 498	4 438	<b>9 936</b>
MD .....	43	28	29	32	37	46	76	52	209	36	36	29	458	370	<b>828</b>
2009 .....	441	385	357	343	218	434	815	446	1 873	493	299	396	4 843	3 626	<b>8 468</b>
MD .....	37	32	30	29	18	36	68	37	156	41	25	33	404	302	<b>706</b>
2010 .....	481	400	387	429	356	405	860	519	1 642	611	404	323	5 327	3 651	<b>8 979</b>
MD .....	40	33	32	36	30	34	72	43	137	51	34	27	444	304	<b>748</b>
<b>2010</b>															
Januar ...	17	42	29	39	16	15	39	26	115	48	27	11	257	231	<b>488</b>
Februar ..	2	31	36	42	12	15	48	11	76	31	22	8	248	151	<b>399</b>
März .....	67	34	41	29	36	40	64	59	168	67	33	23	394	361	<b>755</b>
April .....	14	12	14	10	26	21	52	27	68	17	19	25	236	167	<b>402</b>
Mai .....	60	36	28	28	33	46	69	53	160	38	33	29	453	327	<b>779</b>
Juni .....	41	35	32	31	51	41	74	43	116	28	52	19	526	274	<b>800</b>
Juli .....	42	30	36	30	44	44	69	45	208	39	49	49	545	403	<b>949</b>
August ...	41	42	30	40	13	45	81	58	136	81	35	25	516	350	<b>866</b>
Sept. ....	42	35	38	40	32	48	111	49	157	85	36	42	621	390	<b>1 011</b>
Oktober .	54	35	29	51	37	36	81	55	200	63	37	32	568	408	<b>976</b>
Nov. ....	52	32	33	44	36	33	90	50	150	55	38	34	581	338	<b>919</b>
Dez. ....	50	37	41	45	21	20	81	43	88	59	22	25	383	253	<b>635</b>
<b>2011</b>															
Januar ...	4	20	21	14	-	3	37	10	66	23	20	8	120	131	<b>251</b>
Februar ..															
März .....															
April .....															
Mai .....															
Juni .....															
Juli .....															
August ...															
Sept. ....															
Oktober .															
Nov. ....															
Dez. ....															

<sup>1)</sup> Ab Juli 2008 einschließlich Passau-Schalding.

## 2. Güterumschlag nach Verkehrsgebieten und ausgewählten Häfen in Bayern im Januar 2011

Verkehrs- gebiet — Hafen	Januar 2010	Dezember 2010	Januar 2011	Januar - Januar 2010	Januar - Januar 2011	Veränderung		
						Januar 2011 gegenüber		Januar-Januar 2011 gegenüber Januar-Januar 2010
						Jan.2010	Dez.2010	
Tonnen						%		
<b>Maingebiet</b>								
Nürnberg.....	16 564	49 628	3 980	16 564	3 980	-76,0	-92,0	-76,0
Bamberg.....	42 257	36 974	19 774	42 257	19 774	-53,2	-46,5	-53,2
Schweinfurt.....	29 032	41 402	20 731	29 032	20 731	-28,6	-49,9	-28,6
Würzburg.....	39 303	45 429	14 094	39 303	14 094	-64,1	-69,0	-64,1
Karlstadt.....	15 655	21 382	-	15 655	-	x	x	x
Lengfurt.....	14 599	19 854	3 333	14 599	3 333	-77,2	-83,2	-77,2
Aschaffenburg.....	39 443	81 384	37 185	39 443	37 185	-5,7	-54,3	-5,7
übr. Häfen.....	59 975	86 606	20 861	59 975	20 861	-65,2	-75,9	-65,2
<b>zusammen</b>	<b>256 828</b>	<b>382 659</b>	<b>119 958</b>	<b>256 828</b>	<b>119 958</b>	<b>-53,3</b>	<b>-68,7</b>	<b>-53,3</b>
<b>Donauegebiet</b>								
Kelheim.....	26 332	42 939	10 304	26 332	10 304	-60,9	-76,0	-60,9
Regensburg.....	115 143	88 162	65 713	115 143	65 713	-42,9	-25,5	-42,9
Straubing-Sand.....	48 209	58 742	22 643	48 209	22 643	-53,0	-61,5	-53,0
Deggendorf.....	26 549	22 118	20 364	26 549	20 364	-23,3	-7,9	-23,3
Passau.....	10 816	24 562	7 696	10 816	7 696	-28,8	-68,7	-28,8
übr. Häfen.....	4 252	16 185	3 997	4 252	3 997	-6,0	-75,3	-6,0
<b>zusammen</b>	<b>231 301</b>	<b>252 708</b>	<b>130 717</b>	<b>231 301</b>	<b>130 717</b>	<b>-43,5</b>	<b>-48,3</b>	<b>-43,5</b>
<b>Bayern</b>								
<b>insgesamt.....</b>	<b>488 129</b>	<b>635 367</b>	<b>250 675</b>	<b>488 129</b>	<b>250 675</b>	<b>-48,6</b>	<b>-60,5</b>	<b>-48,6</b>
davon:								
Empfang.....	297 106	410 546	175 813	297 106	175 813	-40,8	-57,2	-40,8
Versand.....	191 024	224 822	74 862	191 024	74 862	-60,8	-66,7	-60,8
nachrichtlich:								
Main-Donau-Kanal.....	72 652	118 240	29 579	72 652	29 579	-59,3	-75,0	-59,3

### 3. Güterumschlag nach Güterabteilungen in Bayern im Januar 2011

Güterabteilung Bezeichnung	Jan. 2010 <sup>1)</sup>	Dez. 2010 <sup>1)</sup>	Jan. 2011	Januar - Januar 2010 <sup>1)</sup>	Januar - Januar 2011	Veränderung <sup>1)</sup>		
						Januar 2011 gegenüber		Januar-Januar 2011 gegenüber Januar-Januar 2010
						Jan.2010	Dez.2010	
Tonnen						%		
01 Landwirtsch. u. verwandte Erzeugnisse .....	.	.	68 980	.	68 980	.	.	.
02 Kohle, rohes Erdöl und Erdgas .....	.	.	8 991	.	8 991	.	.	.
03 Erze, Steine und Erden, sonst. Bergbauerz. ....	.	.	23 628	.	23 628	.	.	.
04 Nahrungs- und Genussmittel .....	.	.	32 573	.	32 573	.	.	.
05 Textilien, Bekleidung, Leder u. Lederwaren .....	.	.	-	.	-	.	.	.
06 Holzwaren, Papier, Pappe Druckerzeugnisse .....	.	.	7 611	.	7 611	.	.	.
07 Kokerei- und Mineralöl- erzeugnisse .....	.	.	32 254	.	32 254	.	.	.
08 Chemische Erzeugnisse und Chemiefasern etc. ....	.	.	21 182	.	21 182	.	.	.
09 Sonstige Mineralerzeugn., Glas, Zement, Gips etc. ..	.	.	1 866	.	1 866	.	.	.
10 Metalle und Metallerzeug- nisse .....	.	.	35 718	.	35 718	.	.	.

<sup>1)</sup> Infolge der Umstellung der Gütersystematik NST/R auf NST 2007 ab Januar 2011 sind die Daten davor liegender Berichtszeiträume nur bedingt vergleichbar und werden deshalb nicht ausgewiesen.



**Noch: 3. Güterumschlag nach Güterabteilungen in Bayern  
im Januar 2011**

Güterabteilung Bezeichnung	Jan. 2010 <sup>1)</sup>	Dez. 2010 <sup>1)</sup>	Jan. 2011	Januar - Januar 2010 <sup>1)</sup>	Januar - Januar 2011	Veränderung <sup>1)</sup>		
						Januar 2011 gegenüber		Januar-Januar 2011 gegenüber Januar-Januar 2010
						Jan.2010	Dez.2010	
Tonnen						%		
11 Maschinen und Ausrüst., Haushaltsgeräte etc. ....	.	.	1 240	.	1 240	.	.	.
12 Fahrzeuge .....	.	.	7 070	.	7 070	.	.	.
13 Möbel, Schmuck, Musik- instrumente, Sportger. ....	.	.	1 155	.	1 155	.	.	.
14 Sekundärrohstoffe, Abfälle .....	.	.	7 161	.	7 161	.	.	.
15 Post, Pakete .....	.	.	-	.	-	.	.	.
16 Geräte und Material für die Güterbeförderung .....	.	.	37	.	37	.	.	.
17 Umzugsgut u. sonst. nichtmarktbest. Güter .....	.	.	-	.	-	.	.	.
18 Sammelgut .....	.	.	-	.	-	.	.	.
19 Nicht identifizierbare Güter .....	.	.	1 209	.	1 209	.	.	.
20 Sonstige Güter a.n.g. ....	.	.	-	.	-	.	.	.
<b>Insgesamt</b>	<b>488 129</b>	<b>635 367</b>	<b>250 675</b>	<b>488 129</b>	<b>250 675</b>	<b>-48,6</b>	<b>-60,5</b>	<b>-48,6</b>

<sup>1)</sup> Infolge der Umstellung der Gütersystematik NST/R auf NST 2007 ab Januar 2011 sind die Daten davor liegender Berichtszeiträume nur bedingt vergleichbar und werden deshalb nicht ausgewiesen.

#### 4. Schiffsverkehr, Gütereingang und Güterversand nach Verkehrsgebieten und ausgewählten Häfen in Bayern im Januar 2011

Verkehrs- gebiet  Hafen	an bzw. ab	Güterschiffe insgesamt					darunter Güterschiffe mit eigener Triebkraft				
		beladen		unbeladen <sup>1)</sup>		Empfang bzw. Versand in Tonnen	beladen		unbeladen <sup>1)</sup>		Empfang bzw. Versand in Tonnen
		An- zahl	Tragfä- higkeit in Tonnen	An- zahl	Tragfä- higkeit in Tonnen		An- zahl	Tragfä- higkeit in Tonnen	An- zahl	Tragfä- higkeit in Tonnen	
<b>Maingebiet</b>											
Nürnberg .....	an	4	8 272	-	-	3 980	4	8 272	-	-	3 980
	ab	-	-	1	3 504	-	-	-	1	3 504	-
Erlangen .....	an	-	-	-	-	-	-	-	-	-	-
	ab	-	-	-	-	-	-	-	-	-	-
Bamberg .....	an	7	12 686	8	10 974	8 639	7	12 686	8	10 974	8 639
	ab	10	15 537	1	1 633	11 135	10	15 537	1	1 633	11 135
Schweinfurt .....	an	11	19 301	4	8 483	14 626	11	19 301	4	8 483	14 626
	ab	4	8 483	10	16 783	6 105	4	8 483	10	16 783	6 105
Würzburg .....	an	13	17 964	4	6 138	10 004	13	17 964	4	6 138	10 004
	ab	4	6 138	12	16 850	4 090	4	6 138	12	16 850	4 090
Karlstadt .....	an	-	-	-	-	-	-	-	-	-	-
	ab	-	-	-	-	-	-	-	-	-	-
Lengfurt .....	an	1	1 801	1	2 000	1 467	1	1 801	1	2 000	1 467
	ab	1	2 000	1	1 801	1 866	1	2 000	1	1 801	1 866
Aschaffenburg .....	an	25	57 204	1	1 772	35 619	25	57 204	1	1 772	35 619
	ab	2	4 787	24	54 189	1 566	2	4 787	24	54 189	1 566
übrige Häfen .....	an	9	18 210	10	19 284	11 609	9	18 210	9	16 498	11 609
	ab	10	19 284	9	18 210	9 252	9	16 498	9	18 210	9 165
<b>zusammen .....</b>	<b>an</b>	<b>70</b>	<b>135 438</b>	<b>28</b>	<b>48 651</b>	<b>85 944</b>	<b>70</b>	<b>135 438</b>	<b>27</b>	<b>45 865</b>	<b>85 944</b>
	<b>ab</b>	<b>31</b>	<b>56 229</b>	<b>58</b>	<b>112 970</b>	<b>34 014</b>	<b>30</b>	<b>53 443</b>	<b>58</b>	<b>112 970</b>	<b>33 927</b>
	<b>zus.</b>	<b>101</b>	<b>191 667</b>	<b>86</b>	<b>161 621</b>	<b>119 958</b>	<b>100</b>	<b>188 881</b>	<b>85</b>	<b>158 835</b>	<b>119 871</b>
<b>Donaugebiet</b>											
Kelheim .....	an	12	12 787	2	1 982	8 633	11	11 253	2	1 982	7 161
	ab	5	3 650	9	11 119	1 671	5	3 650	8	9 585	1 671
Regensburg .....	an	52	84 019	10	16 419	47 295	40	64 987	6	9 358	36 753
	ab	23	37 004	37	57 099	18 418	17	26 579	26	39 672	16 229
Straubing-Sand ...	an	14	18 459	7	10 908	12 031	11	13 289	6	8 776	9 040
	ab	11	17 451	11	13 616	10 612	9	13 579	9	10 186	8 567
Deggendorf .....	an	24	35 523	6	9 720	18 013	17	23 564	5	8 005	11 129
	ab	9	13 300	9	15 508	2 351	6	9 185	6	9 097	1 869
Passau .....	an	11	16 404	-	-	3 897	6	8 753	-	-	2 200
	ab	8	12 056	2	2 818	3 799	4	6 120	1	1 103	2 886
übrige Häfen .....	an	-	-	3	5 277	-	-	-	3	5 277	-
	ab	3	5 277	-	-	3 997	3	5 277	-	-	3 997
<b>zusammen .....</b>	<b>an</b>	<b>113</b>	<b>167 192</b>	<b>28</b>	<b>44 306</b>	<b>89 869</b>	<b>85</b>	<b>121 846</b>	<b>22</b>	<b>33 398</b>	<b>66 283</b>
	<b>ab</b>	<b>59</b>	<b>88 738</b>	<b>68</b>	<b>100 160</b>	<b>40 848</b>	<b>44</b>	<b>64 390</b>	<b>50</b>	<b>69 643</b>	<b>35 219</b>
	<b>zus.</b>	<b>172</b>	<b>255 930</b>	<b>96</b>	<b>144 466</b>	<b>130 717</b>	<b>129</b>	<b>186 236</b>	<b>72</b>	<b>103 041</b>	<b>101 502</b>
<b>Bayern</b>											
<b>insgesamt .....</b>	<b>an</b>	<b>183</b>	<b>302 630</b>	<b>56</b>	<b>92 957</b>	<b>175 813</b>	<b>155</b>	<b>257 284</b>	<b>49</b>	<b>79 263</b>	<b>152 227</b>
	<b>ab</b>	<b>90</b>	<b>144 967</b>	<b>126</b>	<b>213 130</b>	<b>74 862</b>	<b>74</b>	<b>117 833</b>	<b>108</b>	<b>182 613</b>	<b>69 146</b>
	<b>zus.</b>	<b>273</b>	<b>447 597</b>	<b>182</b>	<b>306 087</b>	<b>250 675</b>	<b>229</b>	<b>375 117</b>	<b>157</b>	<b>261 876</b>	<b>221 373</b>
nachrichtlich: Main-Donau-Kanal	an	13	24 225	11	16 251	14 447	13	24 225	11	16 251	14 447
	ab	13	20 814	4	8 404	15 132	13	20 814	4	8 404	15 132
	zus.	26	45 039	15	24 655	29 579	26	45 039	15	24 655	29 579

<sup>1)</sup> Zwischen dem Meldehafen und dem letzten bzw. nächsten Hafen wurde keine Ladung transportiert.

**5. Gütereingang und Güterversand nach Verkehrsgebieten,  
ausgewählten Häfen und Güterabteilungen in Bayern  
im Januar 2011 (in Tonnen)**

Verkehrsgebiet — Hafen	E bzw. V	01 - 20 ins- gesamt	davon					
			01 Landwirt- schaftliche u. verwandte Erzeugnisse	02 Kohle, rohes Erdöl und Erdgas	03 Erze, Steine und Erden	04 Nahrungs- und Genuss- mittel	05 Textilien, Bekleidung, Leder und Lederwaren	06 Holzwaren, Papier, Pappe, Druckerzeug.
<b>Maingebiet</b>								
Nürnberg .....	E	3 980	-	-	263	-	-	-
	V	-	-	-	-	-	-	-
Bamberg .....	E	8 639	-	-	2 684	3 603	-	-
	V	11 135	8 277	-	-	1 810	-	-
Schweinfurt .....	E	14 626	4 985	2 747	-	-	-	-
	V	6 105	3 654	-	-	-	-	-
Würzburg .....	E	10 004	882	-	-	3 800	-	-
	V	4 090	4 090	-	-	-	-	-
Karlstadt .....	E	-	-	-	-	-	-	-
	V	-	-	-	-	-	-	-
Lengfurt .....	E	1 467	-	-	1 467	-	-	-
	V	1 866	-	-	-	-	-	-
Aschaffenburg .....	E	35 619	1 828	4 729	12 235	-	-	6 354
	V	1 566	-	-	-	-	-	-
übrige Häfen .....	E	11 609	-	-	-	700	-	-
	V	9 252	6 468	1 515	-	1 095	-	-
<b>zusammen .....</b>	<b>E</b>	<b>85 944</b>	<b>7 695</b>	<b>7 476</b>	<b>16 649</b>	<b>8 103</b>	-	<b>6 354</b>
	<b>V</b>	<b>34 014</b>	<b>22 489</b>	<b>1 515</b>	-	<b>2 905</b>	-	-
	<b>zus.</b>	<b>119 958</b>	<b>30 184</b>	<b>8 991</b>	<b>16 649</b>	<b>11 008</b>	-	<b>6 354</b>
<b>Donaugebiet</b>								
Kelheim .....	E	8 633	-	-	4 654	-	-	-
	V	1 671	950	-	515	-	-	-
Regensburg .....	E	47 295	8 081	-	-	9 459	-	-
	V	18 418	15 511	-	-	1 698	-	-
Straubing-Sand .....	E	12 031	7 522	-	1 618	-	-	-
	V	10 612	1 814	-	-	8 739	-	-
Deggendorf .....	E	18 013	897	-	192	878	-	178
	V	2 351	-	-	-	-	-	1 079
Passau .....	E	3 897	24	-	-	791	-	-
	V	3 799	-	-	-	-	-	-
übrige Häfen .....	E	-	-	-	-	-	-	-
	V	3 997	3 997	-	-	-	-	-
<b>zusammen .....</b>	<b>E</b>	<b>89 869</b>	<b>16 524</b>	-	<b>6 464</b>	<b>11 128</b>	-	<b>178</b>
	<b>V</b>	<b>40 848</b>	<b>22 272</b>	-	<b>515</b>	<b>10 437</b>	-	<b>1 079</b>
	<b>zus.</b>	<b>130 717</b>	<b>38 796</b>	-	<b>6 979</b>	<b>21 565</b>	-	<b>1 257</b>
<b>Bayern</b>								
<b>insgesamt .....</b>	<b>E</b>	<b>175 813</b>	<b>24 219</b>	<b>7 476</b>	<b>23 113</b>	<b>19 231</b>	-	<b>6 532</b>
	<b>V</b>	<b>74 862</b>	<b>44 761</b>	<b>1 515</b>	<b>515</b>	<b>13 342</b>	-	<b>1 079</b>
	<b>zus.</b>	<b>250 675</b>	<b>68 980</b>	<b>8 991</b>	<b>23 628</b>	<b>32 573</b>	-	<b>7 611</b>
nachrichtlich: Main-Donau-Kanal	E	14 447	-	-	2 947	3 603	-	-
	V	15 132	12 274	-	-	1 810	-	-
	zus.	29 579	12 274	-	2 947	5 413	-	-

Noch: **5. Gütereingang und Güterversand nach Verkehrsgebieten,  
ausgewählten Häfen und Güterabteilungen in Bayern  
im Januar 2011 (in Tonnen)**

davon							E bzw. V	Verkehrsgebiet — Hafen
07 Kokerei u. Mineralöl- erzeugnisse	08 Chemische Erzeugnisse	09 Sonstige Mineralerzeug- nisse (Glas, Zement etc.)	10 Metalle u. Metallerzeug- nisse	11 Maschinen und Ausrüst., Haushalts- geräte	12 Fahrzeuge	13 Möbel, Schmuck, Musikinstr., Sportgeräte		
-	3 717	-	-	-	-	-	E	..... Nürnberg
-	-	-	-	-	-	-	V	
998	1 354	-	-	-	-	-	E	..... Bamberg
-	-	-	-	-	-	-	V	
6 473	421	-	-	-	-	-	E	..... Schweinfurt
-	-	-	-	-	-	-	V	
-	3 751	-	-	-	-	-	E	..... Würzburg
-	-	-	-	-	-	-	V	
-	-	-	-	-	-	-	E	..... Karlstadt
-	-	-	-	-	-	-	V	
-	-	1 866	-	-	-	-	E	..... Lengfurt
-	-	-	-	-	-	-	V	
8 272	-	-	2 008	-	-	156	E	..... Aschaffenburg
-	-	-	-	-	-	999	V	
7 184	3 725	-	-	-	-	-	E	..... übrige Häfen
-	-	-	174	-	-	-	V	
<b>22 927</b>	<b>12 968</b>	-	<b>2 008</b>	-	-	<b>156</b>	<b>E</b>	<b>..... zusammen</b>
-	-	<b>1 866</b>	<b>174</b>	-	-	<b>999</b>	<b>V</b>	
<b>22 927</b>	<b>12 968</b>	<b>1 866</b>	<b>2 182</b>	-	-	<b>1 155</b>	<b>zus.</b>	
-	-	-	2 895	-	1 084	-	E	..... Kelheim
-	-	-	-	-	206	-	V	
3 098	3 221	-	21 912	-	-	-	E	..... Regensburg
-	-	-	-	-	-	-	V	
-	2 891	-	-	-	-	-	E	.... Straubing-Sand
-	-	-	-	59	-	-	V	
6 229	1 108	-	8 410	-	121	-	E	..... Deggendorf
-	-	-	220	920	132	-	V	
-	994	-	17	142	1 929	-	E	..... Passau
-	-	-	82	119	3 598	-	V	
-	-	-	-	-	-	-	E	..... übrige Häfen
-	-	-	-	-	-	-	V	
<b>9 327</b>	<b>8 214</b>	-	<b>33 234</b>	<b>142</b>	<b>3 134</b>	-	<b>E</b>	<b>..... zusammen</b>
-	-	-	<b>302</b>	<b>1 098</b>	<b>3 936</b>	-	<b>V</b>	
<b>9 327</b>	<b>8 214</b>	-	<b>33 536</b>	<b>1 240</b>	<b>7 070</b>	-	<b>zus.</b>	
<b>32 254</b>	<b>21 182</b>	-	<b>35 242</b>	<b>142</b>	<b>3 134</b>	<b>156</b>	<b>E</b>	<b>..... insgesamt</b>
-	-	<b>1 866</b>	<b>476</b>	<b>1 098</b>	<b>3 936</b>	<b>999</b>	<b>V</b>	
<b>32 254</b>	<b>21 182</b>	<b>1 866</b>	<b>35 718</b>	<b>1 240</b>	<b>7 070</b>	<b>1 155</b>	<b>zus.</b>	
998	6 899	-	-	-	-	-	E	nachrichtlich
-	-	-	-	-	-	-	V	Main-Donau-Kanal
998	6 899	-	-	-	-	-	zus.	

Noch: **5. Gütereingang und Güterversand nach Verkehrsgebieten,  
ausgewählten Häfen und Güterabteilungen in Bayern  
im Januar 2011 (in Tonnen)**

Verkehrsgebiet — Hafen	E bzw. V	davon						
		14 Sekundär- rohstoffe, Abfälle	15 Post, Pakete	16 Geräte und Material für die Güterbef.	17 Umzugsgut u. sonst. nichtmarkt- b. Güter	18 Sammelgut	19 Nicht identif. Güter; unbekannt	20 Sonstige Güter a.n.g.
<b>Maingebiet</b>								
Nürnberg .....	E	-	-	-	-	-	-	-
	V	-	-	-	-	-	-	-
Bamberg .....	E	-	-	-	-	-	-	-
	V	1 048	-	-	-	-	-	-
Schweinfurt .....	E	-	-	-	-	-	-	-
	V	2 451	-	-	-	-	-	-
Würzburg .....	E	1 571	-	-	-	-	-	-
	V	-	-	-	-	-	-	-
Karlstadt .....	E	-	-	-	-	-	-	-
	V	-	-	-	-	-	-	-
Lengfurt .....	E	-	-	-	-	-	-	-
	V	-	-	-	-	-	-	-
Aschaffenburg .....	E	-	-	37	-	-	-	-
	V	567	-	-	-	-	-	-
übrige Häfen .....	E	-	-	-	-	-	-	-
	V	-	-	-	-	-	-	-
<b>zusammen .....</b>	<b>E</b>	<b>1 571</b>	-	<b>37</b>	-	-	-	-
	<b>V</b>	<b>4 066</b>	-	-	-	-	-	-
	<b>zus.</b>	<b>5 637</b>	-	<b>37</b>	-	-	-	-
<b>Donaugebiet</b>								
Kelheim .....	E	-	-	-	-	-	-	-
	V	-	-	-	-	-	-	-
Regensburg .....	E	1 524	-	-	-	-	-	-
	V	-	-	-	-	-	1 209	-
Straubing-Sand .....	E	-	-	-	-	-	-	-
	V	-	-	-	-	-	-	-
Deggendorf .....	E	-	-	-	-	-	-	-
	V	-	-	-	-	-	-	-
Passau .....	E	-	-	-	-	-	-	-
	V	-	-	-	-	-	-	-
übrige Häfen .....	E	-	-	-	-	-	-	-
	V	-	-	-	-	-	-	-
<b>zusammen .....</b>	<b>E</b>	<b>1 524</b>	-	-	-	-	-	-
	<b>V</b>	-	-	-	-	-	<b>1 209</b>	-
	<b>zus.</b>	<b>1 524</b>	-	-	-	-	<b>1 209</b>	-
<b>Bayern</b>								
<b>insgesamt .....</b>	<b>E</b>	<b>3 095</b>	-	<b>37</b>	-	-	-	-
	<b>V</b>	<b>4 066</b>	-	-	-	-	<b>1 209</b>	-
	<b>zus.</b>	<b>7 161</b>	-	<b>37</b>	-	-	<b>1 209</b>	-
nachrichtlich: Main-Donau-Kanal	E	-	-	-	-	-	-	-
	V	1 048	-	-	-	-	-	-
	zus.	1 048	-	-	-	-	-	-